

# 15 000 brochures distribuées

*Hier, à la gare des Guillemins, deux associations ont informé et écouté les navetteurs quand à la future connexion train-bus.*

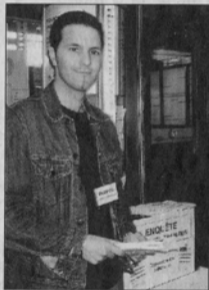
**H**IER, à la gare des Guillemins, ils distribuaient leurs brochures à tout vent, depuis 6h30 jusqu'à 19h30. « Ils », ce sont huit bénévoles et employés de l'ACTP (Association des Clients des Transports publics) et de l'association GAMAH (Groupe d'Action pour une Meilleure Acces-

sibilité aux personnes Handicapées).

Objectif de cette action de sensibilisation : informer les navetteurs sur la future connexion train-bus et leur demander leur avis. « La Ville prévoit de placer les arrêts de bus jusqu'à 200 mètres de l'entrée de la nouvelle gare. Cela n'a aucun sens », affirme Roger Patinet, vice-président de l'ACTP.

## 400 réponses

Premier bilan de l'action: « Un succès, affirme Arnaud Lahaut, chargé de mission. Sur une journée, nous avons déjà reçu, dans notre urne mais aussi par fax et par mail, plus



Hier, ils se sont relayés toute la journée pour distribuer leurs brochures aux navetteurs.

*de 400 réponses. La plupart des voyageurs sont interpellés et nous soutiennent dans nos revendications. Beaucoup ignorent en effet cet aspect de la nouvelle gare ».*

Toute la semaine, une urne et un présentoir avec la brochure resteront accessibles au cœur de la gare afin de récolter un maximum de réponses. L'enquête et la pétition sous le bras, les deux associations comptent bien rencontrer à nouveau la Ville pour la faire changer d'avis.

**S.L.**

❶ Il est encore possible de donner votre avis par mail via deux sites : [www.actp.be](http://www.actp.be) et [www.gamah.be](http://www.gamah.be)